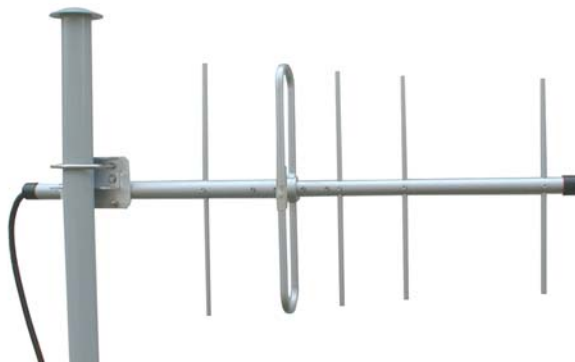


BD 311

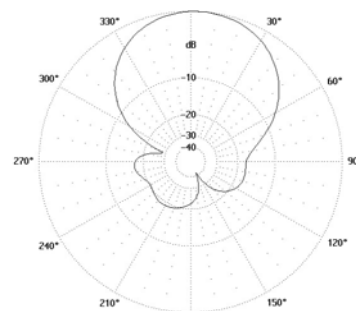


POPIS

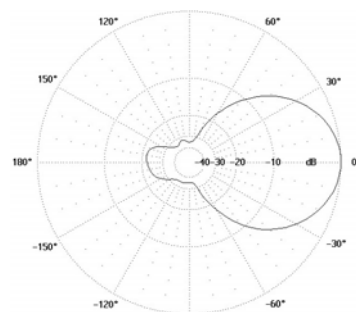
Směrová základnová anténa určená pro mobilní a datové rádiové sítě.

TECHNICKÁ DATA

Typ	BD 311	
Kmitočtový rozsah	MHz	380 ÷ 395
Typ antény	YAGI	
Zisk	dBi	9
Diagram	směrový	
Vyzařovací úhel v H – rovině	°	80 ÷ 87
Vyzařovací úhel v E – rovině	°	54 ÷ 60
Předozadní poměr	dB	18 ÷ 27
Polarizace	vertikální	
Impedance	Ω	50
PSV (VSWR)	< 1,5	
Maximální vstupní výkon	W	200
Uzemnění	všechny kovové části antény včetně držáku jsou galvanicky propojeny	
Materiál antény	lakovaná Al slitina, plast, nerezová ocel	
Anténní držák	mm	RCAK 400 52 – \varnothing 35 ÷ 76 (standard)
		RCAK 400 44 – \varnothing 60 ÷ 90
		RCK 100 001 – \varnothing 90 ÷ 120
Materiál držáku	Al slitina, žárově zinkovaná ocel, spojovací materiál: nerezová ocel	
Hmotnost anténa / držák	kg	1,4 / 0,5
Max. rychlost větru	km / hod	160
Odolnost proti větru (při 160 km / hod) N	55	
Rozměry d x v	mm	840 x 387
Konektor	typ „N“ - zásuvka (female)	



Vyzařovací diagram
v rovině H



Vyzařovací diagram
v rovině E